

VIDI

АПАРТ-ОТЕЛЬ



ПРЕМИАЛЬНЫЙ АПАРТ-ОТЕЛЬ
У НЕВСКОГО ПРОСПЕКТА

An architectural rendering of a modern building with a rooftop restaurant. The building has a classical facade with columns and a large entrance. The rooftop restaurant is furnished with tables and chairs, and has a sign that says "RESTAURANT". A silver car is parked in the foreground on a paved area. The scene is set at dusk or dawn, with a soft glow from the building's lights.

Ο ΠΡΟΕΚΤΕ

О ПРОЕКТЕ

Премиальный апарт-отель VID1 – это новый современный проект в историческом центре Санкт-Петербурга у Синопской набережной Невы с превосходной инфраструктурой, впечатляющими панорамными видами и великолепным сервисом.

Согласно международной системе оценки гостиничных объектов VID1 соответствует 4 звездам, и объединяет 364 номера трех категорий и 46 офисных пространств, а также авторское лобби, ресторан, бар, фитнес-центр, коворкинг-зону и подземный паркинг на 57 автомобилей.



VID1

ЦЕЛЕВАЯ АУДИТОРИЯ ПРОЕКТА

- Инвесторы и предприниматели с высоким доходом из Санкт-Петербурга и Москвы. Возраст: 40+.
- Приобретающие апартаменты для коммерческого использования и сдачи в аренду для получения пассивного дохода.
- Покупатели из регионов России, приобретающие недвижимость для собственного проживания во время визитов в Санкт-Петербург.



VIDI В ЦИФРАХ

3 МИН

364

номерной фонд

46

офисных помещений

10

этажность проекта

4

звездность проекта

57

машино-мест

65%

видовые апартаменты

3

минуты до Невского проспекта

500 м

расстояние до метро

2000 м²

площадь озеленения

550 м²

общественных пространств

21-46 м²

метраж апартаментов

VIDI



VICI

ТЕХНИЧЕСКИЕ ХАРАКТЕРИСТИКИ ПРОЕКТА



Конструктив здания
монокристаллический каркас с г/б
заполнением



Отделка фасадов
навесной вентилируемый фасад
(искусственный камень)
Архитектурные элементы из
Стеклофибробетон



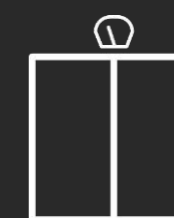
Окна
алюминиевый профиль, двухкамерный
стеклопакет 2-8 этажи - 1,5 м X 1,65 м
9-10 этажи - 1,8 м X 1,8 м



Высота потолков
в номерах – 2,7 м
коммерция – 3,4 м
лобби – 4,2 м – 5,6 м



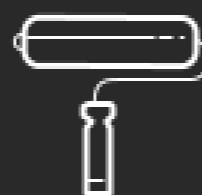
Кондиционирование
централизованное
система «чиллер-фанойл»



Лифты
4 лифта бизнес класса
2 пассажирских лифта
2 грузопассажирских лифта



Подсветка фасадов
Архитектурная подсветка в
ночное время



Отделка
все номера с авторской дизайнерской
отделкой от студии KAPODAKI



Лобби
Стекланный купол над
центральной частью лобби в
зоне ресепшн

НАГРАДЫ



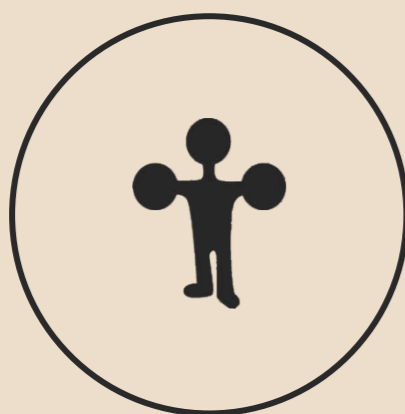
Победитель в номинации
«Царские апартаменты 2023»



Победитель в номинации
«Лучший комплекс апартаментов
бизнес-класса Санкт-Петербурга 2023»



Победитель в номинации
«Лучший проект апарт-отеля 2023»



Победитель в номинации
«Лучший строящийся комплекс
апартаментов в Санкт-Петербурге 2023»



Победитель в номинации
«Лучший девелоперский проект
апартаментов и инвест-отелей 2023»



Победитель в номинации
«Успешный старт.
Гостиничный проект 2023»



ЛОКАЦИЯ

РАСПОЛОЖЕНИЕ И ТРАНСПОРТНАЯ ДОСТУПНОСТЬ

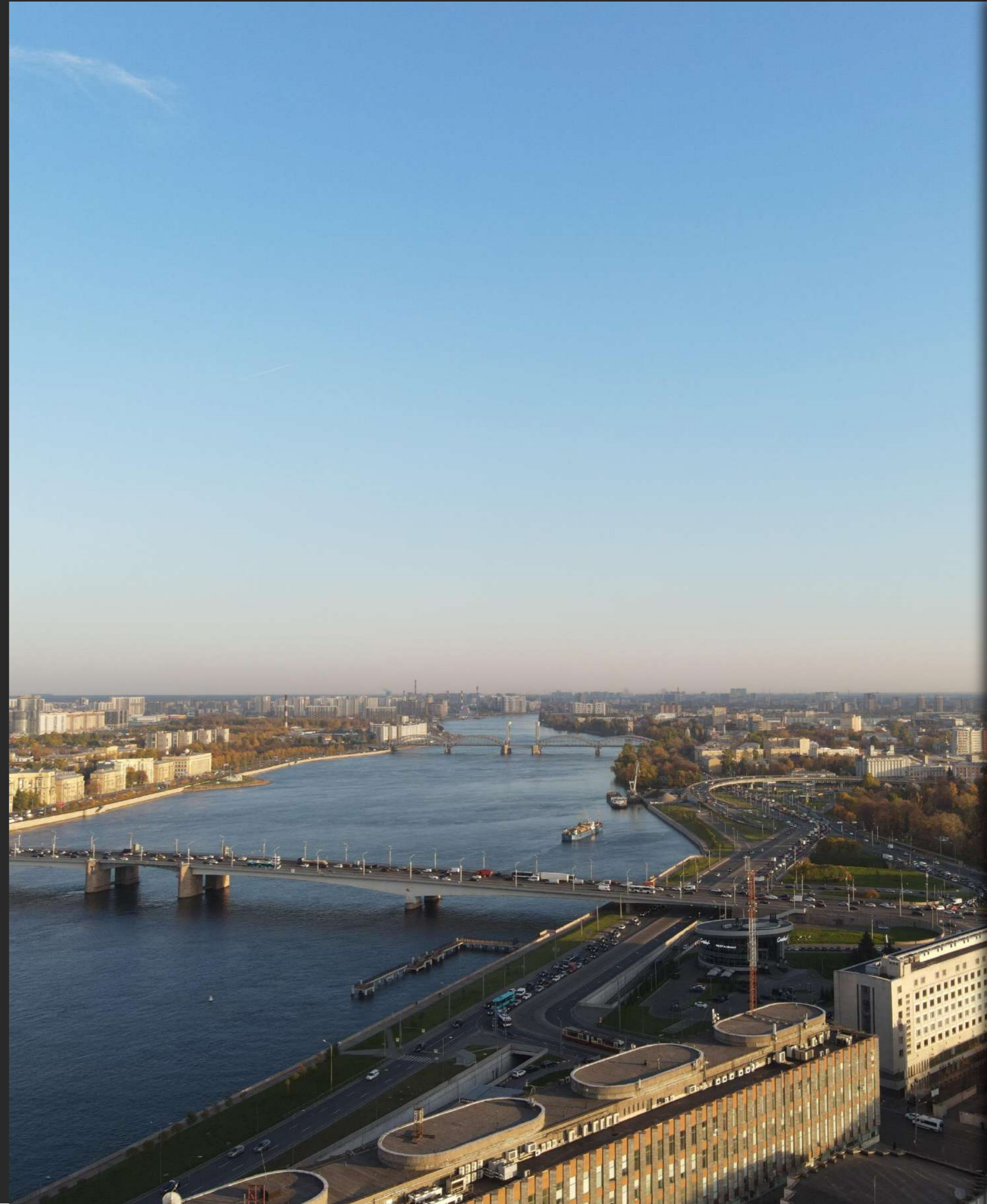
VIDI расположен на компактном участке площадью чуть более 5 тысяч квадратных метров, у живописной Синопской набережной Невы, в 700 метрах от площади Александра Невского. Вход и заезд обеспечивается со стороны Херсонского проезда.

Рядом расположены основные городские магистрали, по которым легко добраться до любой локации в центре: Невский проспект, набережная Обводного канала, Синопская и Малоохтинская набережные. Выезды на КАД и ЗСД – в 25 минутах пути.



VIDI

ВИДЫ



ОКРУЖЕНИЕ

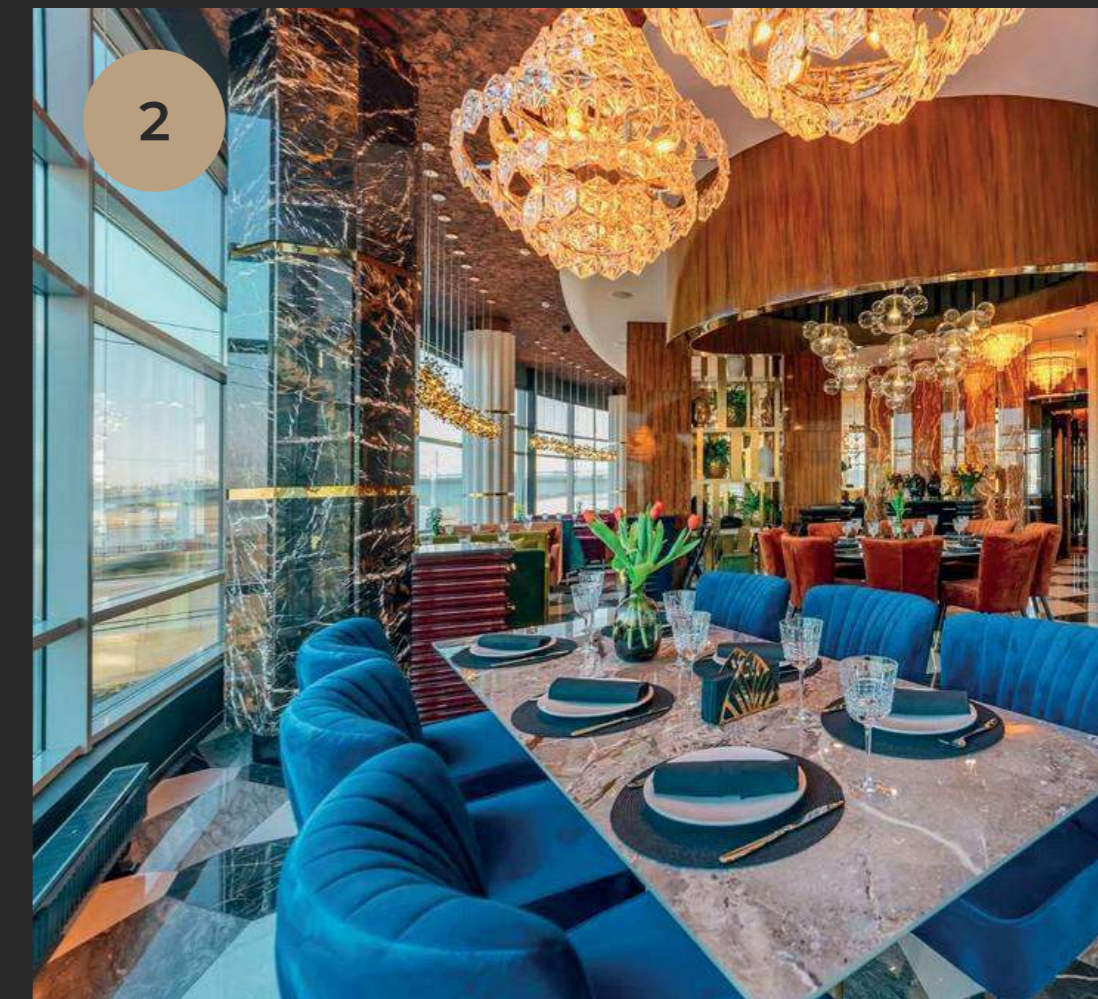
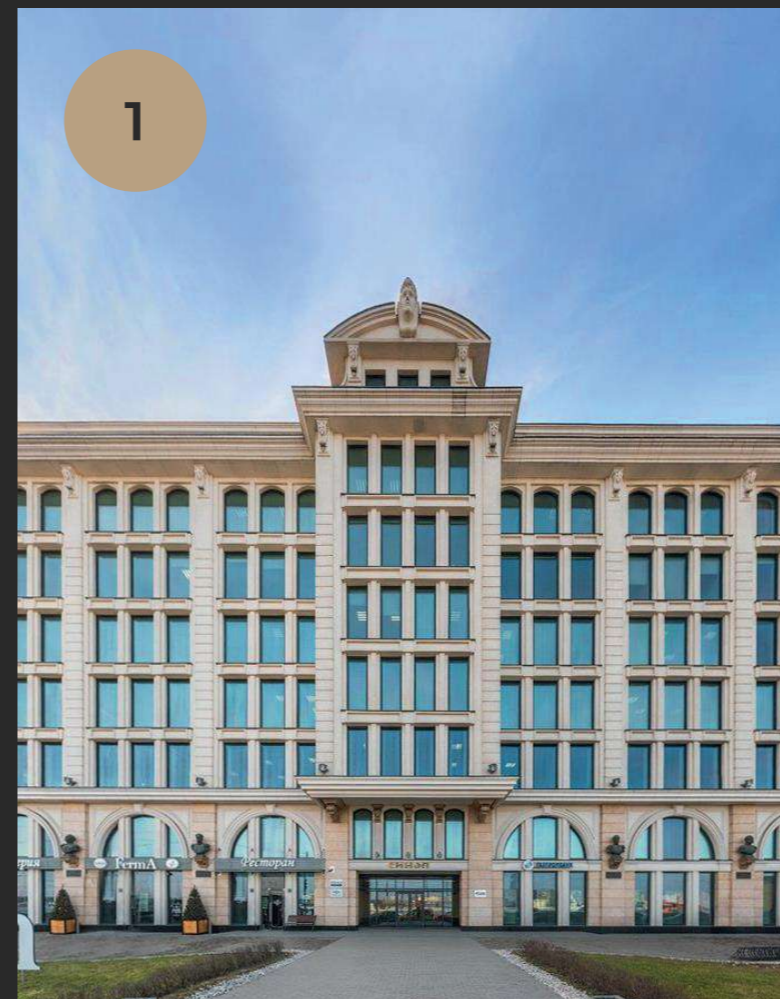
V

Близость метро, Невского проспекта, деловых объектов, площади Александра Невского и отличная транспортная доступность благодаря набережным, магистралям и мостам, а также близости к выездам на ЗСД и КАД, делают VID1 одним из самых коммерчески успешных объектов в Центральном районе Санкт-Петербурга.

VID1

ОКРУЖЕНИЕ

В дополнение к удобной локации в центре (наличие рядом всех магистралей и развитой сети общественного транспорта), а также к исторической значимости территории (Алекса́ндро-Невская Лавра, площадь и мост Александра Невского, Смольный собор), существующие объекты окружающей инфраструктуры также способствуют формированию высокого статуса локации.



1 Бизнес-центр Sinor
класс «А»

2 Ресторан Cristal.
Панорамный ресторан
европейской кухни на набережной Невы

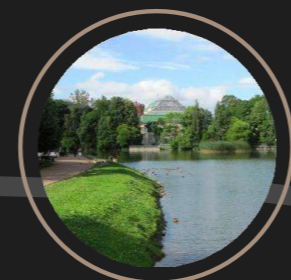
3 Знаменитая гостиница и просторный
современный торговый центр «Москва» на
площади Александра Невского с магазинами,
супермаркетами, салонами красоты, кафе и
ресторанами.

4 Ресторан FERMA
(европейская кухня)
на Синопской набережной.



ГЕОГРАФИЯ

Смольский собор



Таврический сад



АПАРТ-ОТЕЛЬ VIDİ



Московский вокзал



Невский проспект



Гостиница Москва



Алекسانдро-Невская лавра



Р. Нева

Р. Охта

Санкт-Петербург Плаза



Мост Александра Невского



Аничков мост

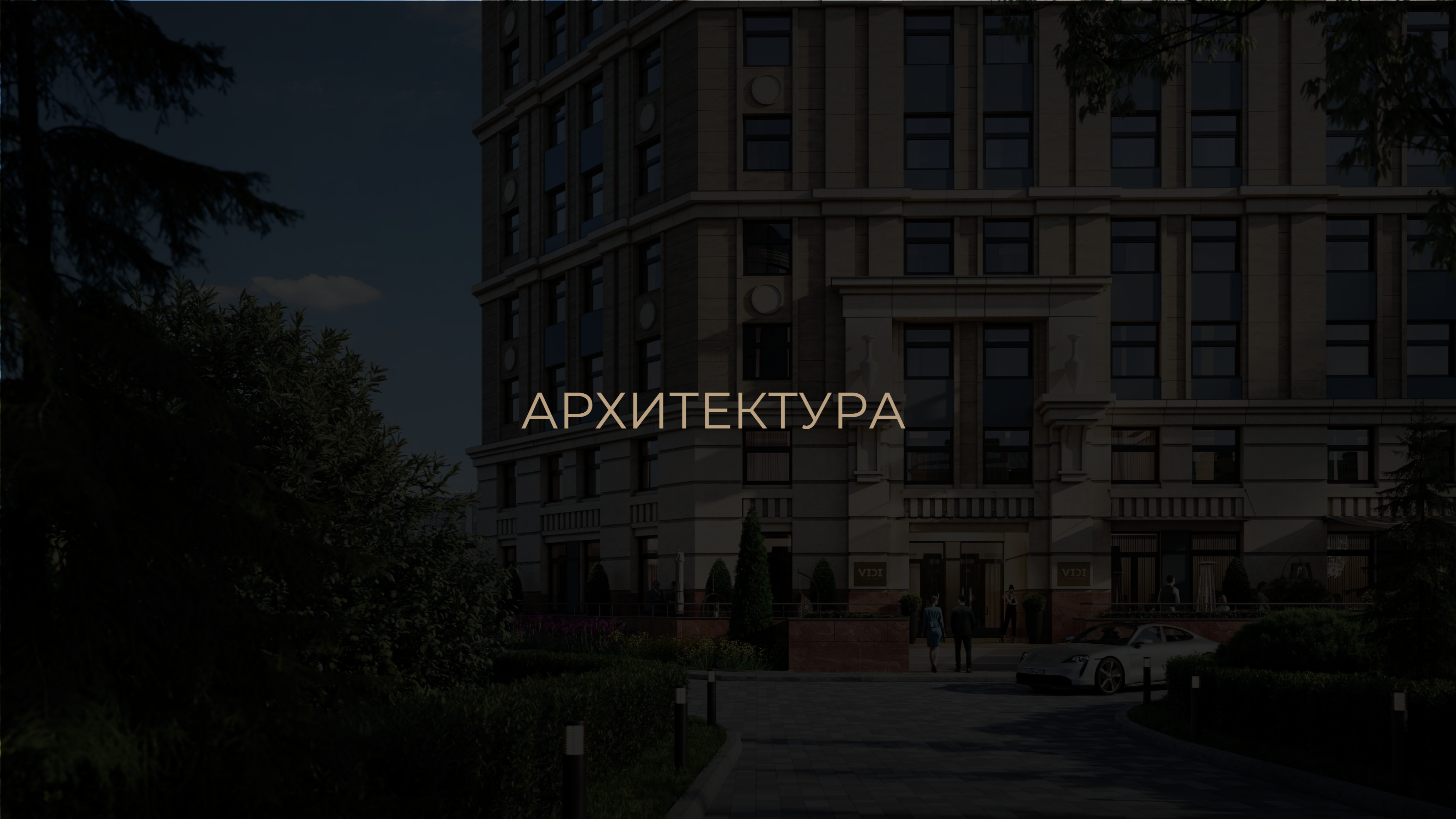


ТРЦ Галерея



VIDİ

АРХИТЕКТУРА



АРХИТЕКТУРА ПРОЕКТА

Проект здания выполнен знаменитой архитектурной мастерской Цыцина – автором концепций десятков современных жилых и коммерческих объектов в России.



Сергей Цыцин
Архитектор
Главный и генеральный директор
«Архитектурной мастерской Цыцина»



АРХИТЕКТУРА ПРОЕКТА

При создании VID1 применяются навесные фасады из фиброцементных фактурных панелей, выполненных в спокойных пастельных тонах. Парадный фасад визуально разделен на три уровня. Первые этажи выделены крупным рустом, с третьего этажа панели облицованы искусственным камнем травертин, спаренные пилястры и зеркальные окна задают ритм и пластику здания, а 10 этаж венчает массивный карниз.

Входная группа выделена элегантным трехэтажным порталом, а светлые окна первых этажей выполнены в пол. В вечернее и ночное время архитектурная подсветка выгодно подчеркивает лаконичность и гармоничность постройки.






ICIDI

ICIDI



ДИЗАЙН
ОБЩЕСТВЕННЫХ ПРОСТРАНСТВ

A modern, minimalist lobby interior. The central focus is a curved reception desk with a metallic, brushed-brass finish and a glowing LED strip along its base. Behind the desk, a wall of light-colored panels is punctuated by several small, dark, mushroom-shaped lamps. Above the desk, two large, square, lantern-style pendant lights with brass frames and white shades hang from the ceiling. The space is filled with lush greenery, including tall, slender trees in dark pots and various leafy plants. To the left, a beige sofa is partially visible. To the right, a bright orange chair and a white sofa are tucked away. The floor is made of large, dark grey tiles. The overall atmosphere is sophisticated and contemporary.

Дизайн общественных пространств и лобби
выполнены Английской архитектурной
мастерской, расположенной в Лондоне Studio
Identity Design.

VIDI

VIDI

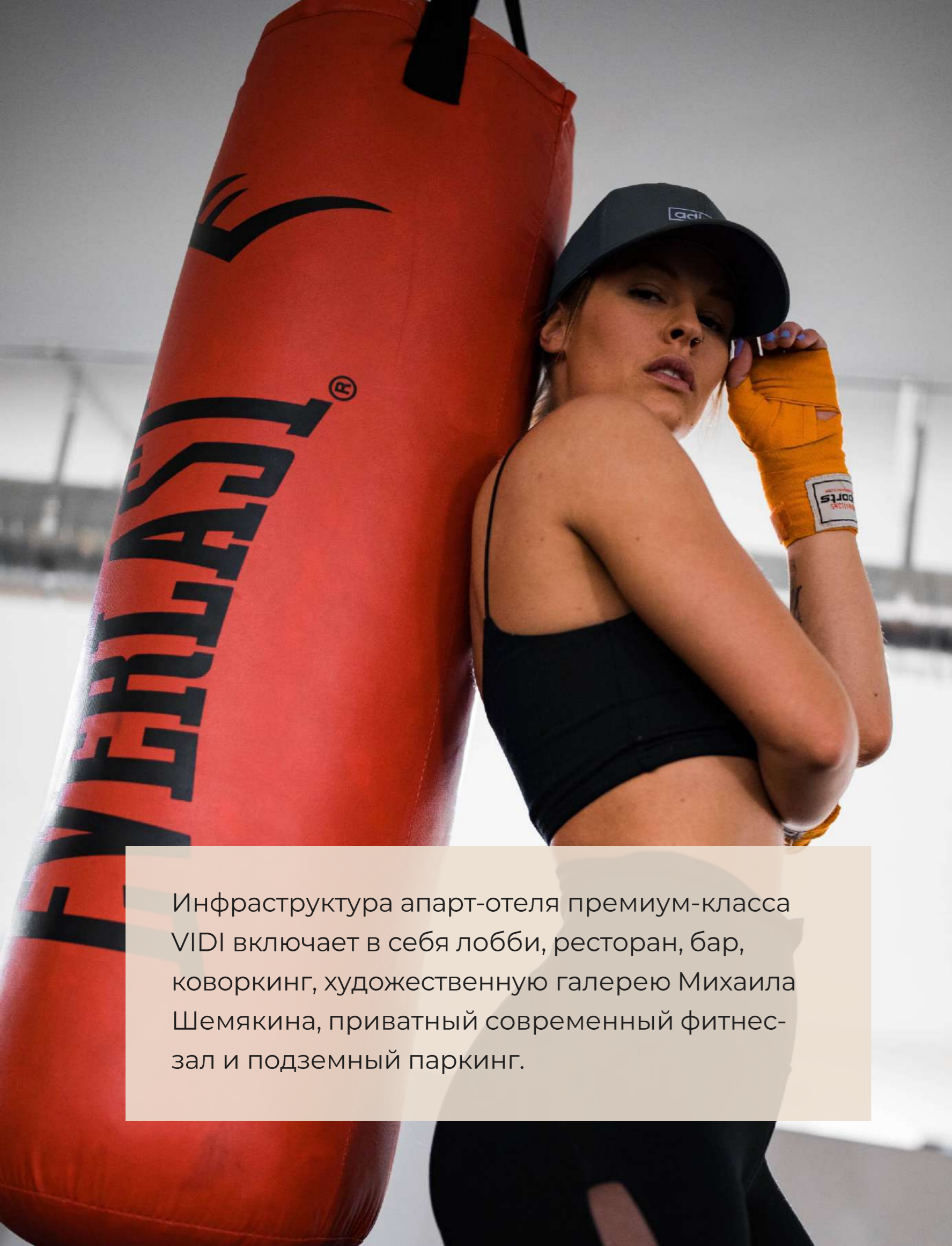




ICIA

A dimly lit restaurant table with a white plate of food, a basket of bread, and wine glasses. The scene is set in a restaurant with a white tablecloth and various glassware. The lighting is soft and focused on the table, with a dark background. The text "ИНФРАСТРУКТУРА" is overlaid in the center of the image.

ИНФРАСТРУКТУРА

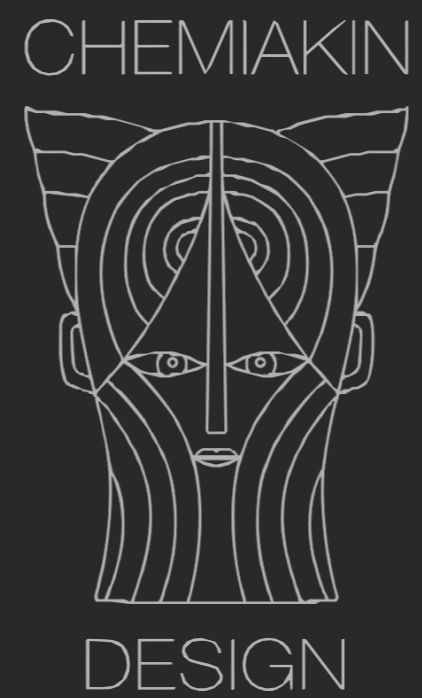


Инфраструктура апартаментов премиум-класса VIDi включает в себя лобби, ресторан, бар, коворкинг, художественную галерею Михаила Шемякина, частный современный фитнес-зал и подземный паркинг.



На первом и втором этажах VIDI спроектированы помещения для бизнеса, предназначенные для объектов ритейла, сферы услуг и офисов.

В 2025 году на территории апарт-отеля откроется модное общественное пространство – арт-галерея Михаила Шемякина – одного из самых знаменитых и успешных художников современности. Галерея будет доступна для всех ценителей искусства и станет центром притяжения для культурного сообщества города.



КОММЕРЧЕСКИЕ ПОМЕЩЕНИЯ

< 262-275 >



261



ТО



АДМ



262-275 >

< 261-261 >



< ИСТ >



< ЛЕСТНИЦА >

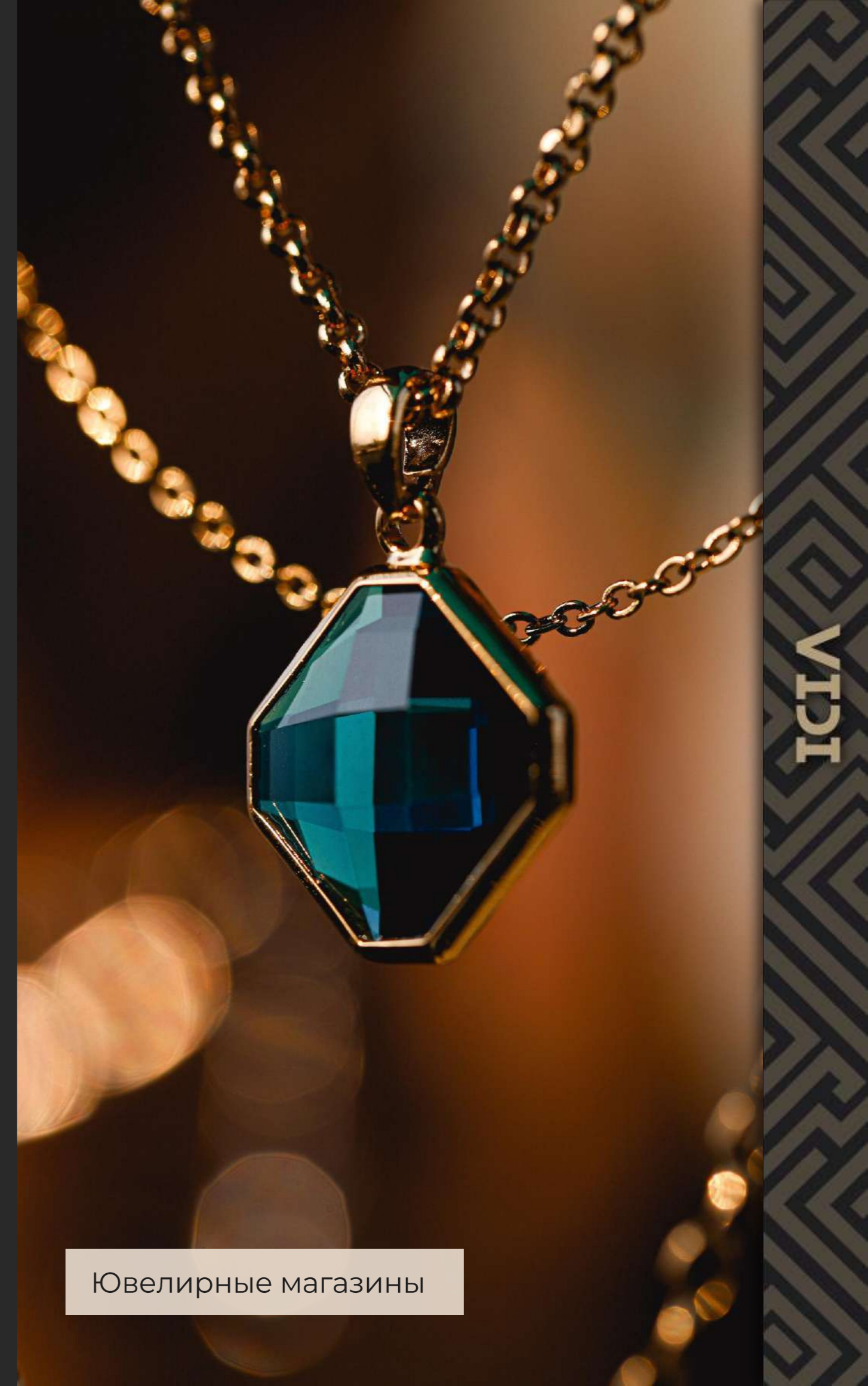




Бутики одежды



Салоны красоты



Ювелирные магазины

КОММЕРЧЕСКИЕ ПОМЕЩЕНИЯ

Второй этаж VID I полностью отдан под коммерческую функцию. Здесь представлено 46 коммерческих помещений для офисов и сферы услуг площадью от 21 до 39 м².

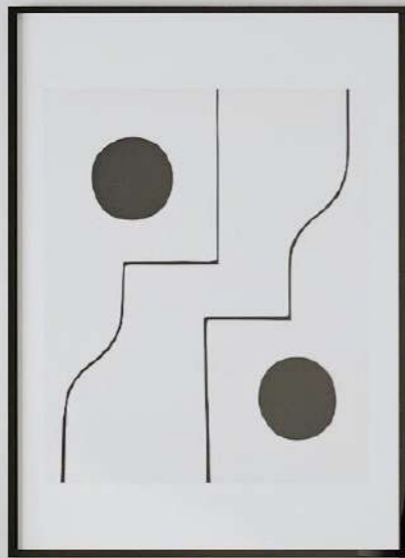
Дополнительным плюсом для владельцев бизнеса станет высокая загрузка апарт-отеля VID I в любой сезон, а значит – высокий трафик посетителей.



Синопская наб.

р. Нева

VID I



ICIA



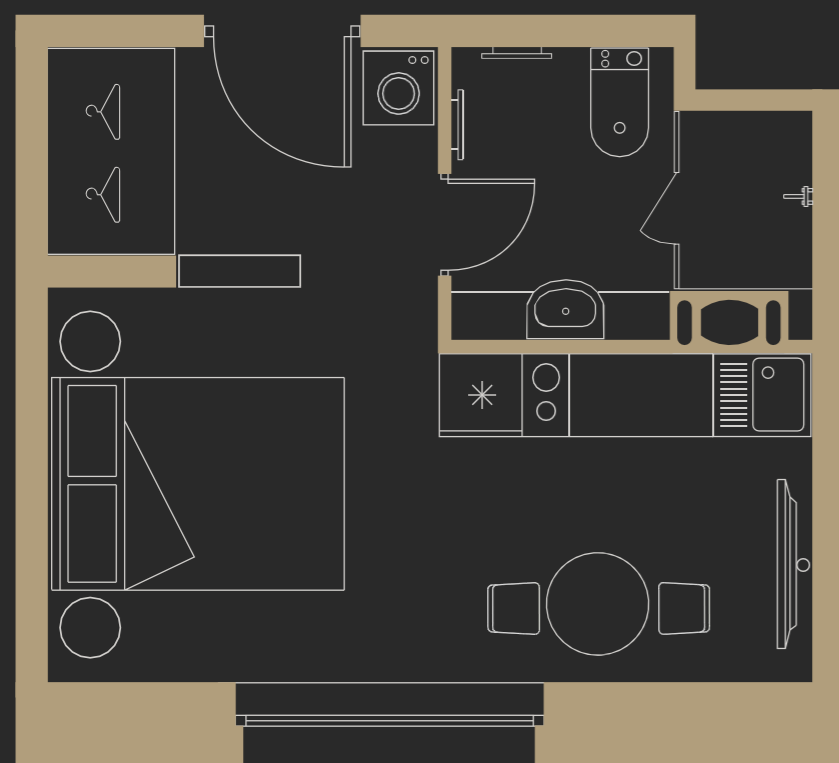


ПЛАНИРОВОЧНЫЕ
РЕШЕНИЯ

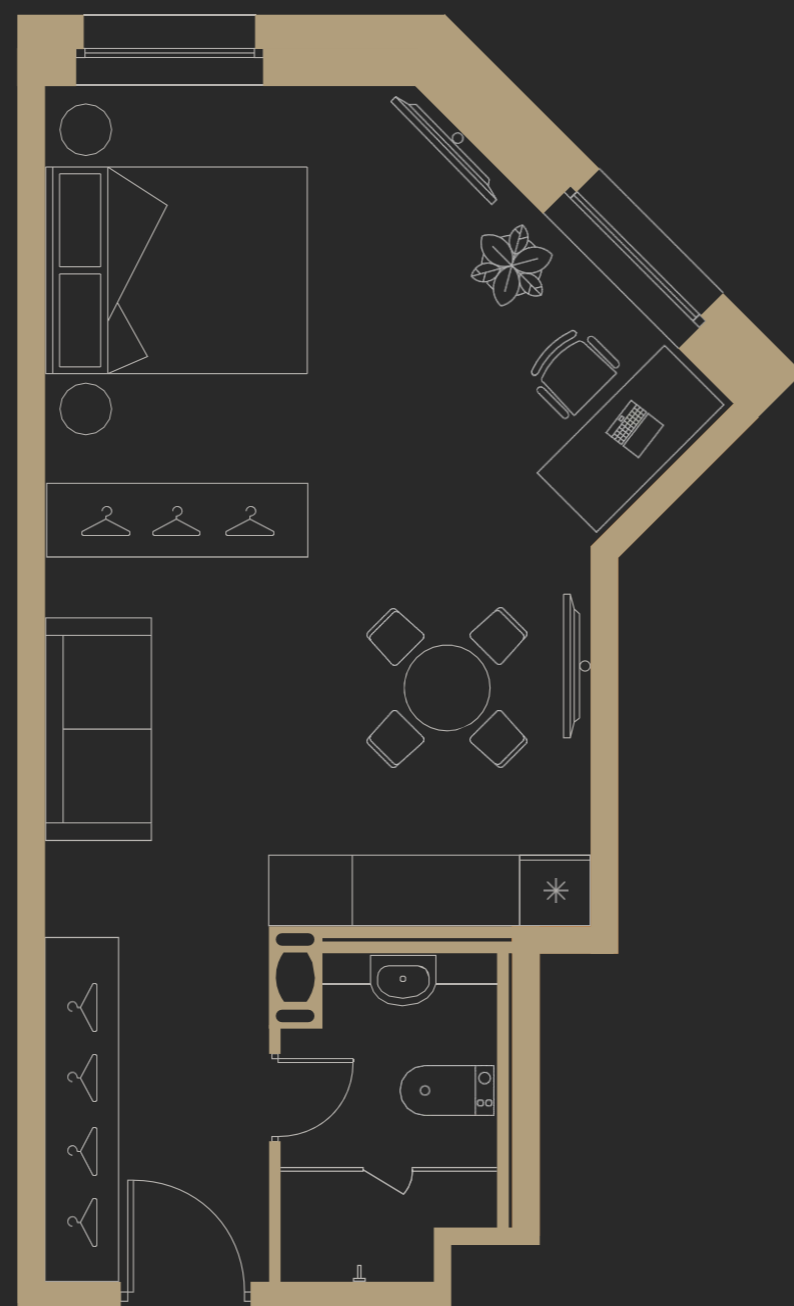
В инвест-отеле VID1 три вида планировок с полной отделкой, оптимально подходящих как для краткосрочного пребывания, так и для длительного проживания.

В части интерьерных решений номерного фонда приглашена российская архитектурная студия KAPODAKI KAPODAKI. В число их проектов входит: сеть ресторанов KAXA, BEKIZER bar bar, IZZIIZZZI отель, Soul Kitchen Hostel, YE`S apartments

ПЛАНИРОВОЧНЫЕ РЕШЕНИЯ



SMART
21 - 25 м²



STUDIO
26 - 39 м²



FAMILY
32 - 46 м²

ОТДЕЛКА И МЕБЛИРОВКА



ШОУ-РУМ



ICIA



ICIA

УПРАВЛЯЮЩАЯ
КОМПАНИЯ
VALO HOSPITALITY



УПРАВЛЯЮЩАЯ КОМПАНИЯ VALO HOSPITALITY

- ■ Реализация с «0» проекта самого крупного апарт-комплекса России – **VALO**

Разработка
концепции

Запуск

Управление

- ■ Опыт партнерства с международными операторами – **Accor, Ramada**
- ■ Выход на федеральный уровень – **развитие туристической зоны на Байкале**
- ■ Формирование стандартов рынка – **сотрудничество с РГУД**
- ■ Разработка концепций и управление апарт-отелями различного формата – **городские, курортные, клубные**
- ■ Опыт работы в различных регионах России – **Москва, Иркутск, Новосибирск, Сочи, Анапа, Архыз, Карелия**

VALO HOSPITALITY В ЦИФРАХ

2017

создание УК

3000+

инвесторов

20 млрд.
руб.

инвестиционный капитал

4000

апартаментов в управлении

КОМПЕТЕНЦИИ VALO HOSPITALITY

Специализация – управление сервисными апарта-ментами

Построение эффективной модели **работы с инвесторами** – взаимодействие со множеством (более 3000!) собственников

Формирование и управление **инфраструктурой** проекта

Создание **гостиничного сервиса**

Баланс интересов собственников и гостей

Гибкость в сочетании форматов аренды



VALO HOSPITALITY

ДЛЯ ГОСТЕЙ И АРЕНДАТОРОВ

Гостиничный сервис – визитная карточка VALO Hospitality

- ■ ■ ■ Высокие стандарты обслуживания
- ■ ■ ■ Широкий спектр гостиничных услуг
- ■ ■ ■ Необходимая техническая инфраструктура
- ■ ■ ■ Разделение потоков персонала и гостей
- ■ ■ ■ Гостиничные технологии



VALO HOSPITALITY ДЛЯ ИНВЕСТОРОВ

ДОХОДНОСТЬ

- Котловой метод распределения доходов обеспечивает прозрачность расчетов, исключает риски простоя номера.
- УК обеспечивать высокую загрузку апарт-отеля



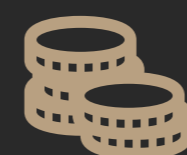
Отчетность

В Личном кабинете каждого собственника доступны ежемесячные отчеты о деятельности УК



Клуб инвесторов

Дополнительные возможности и услуги для инвесторов



Капитализация

Соблюдение целостности концепции и управления обеспечивает повышение стоимости квадратного метра

ДОХОДНОСТЬ VIDİ

SMART ОТ 88 500

STUDIO ОТ 99 000

STUDIO+ ОТ 117 000

FAMILY ОТ 132 000

LUX ОТ 167 000

Средний ежемесячный чистый доход на 2 год после открытия апарт-отеля





О ДЕВЕЛОПЕРЕ

ДЕВЕЛОПЕР ПРОЕКТА

Группа компаний FIZIKA DEVELOPMENT – девелопер полного цикла, объединяющий команду профессионалов с опытом реализации элитных и премиальных жилых объектов в Санкт-Петербурге.

Одним из знаковых для Петербурга проектов, признанный лучший в своем классе, является апартамент премиум-класса VID1 на Синопской набережной.

У Московских триумфальных ворот расположился камерный проект премиум-класса Talento. В доме всего 83 квартиры для комфортного проживания и занятия творчеством.

Новый элитный проект компании - клубный квартал "Моисеенко, 10" в престижном историческом районе Петербурга, у Невской ратуши.

Объекты компании удостоились престижных наград, среди которых международная премия Urban Awards- 2023, "Доверие Потребителя - 2023", PRO Estate & Toby Awards 2023, «Град Петра Awards», КАИССА-2023, Arendator Awards 2023.

F I Z I K A



development



VID1

VIDI

АПАРТ-ОТЕЛЬ

FIZIKA



development

ПРИШЕЛ, УВИДЕЛ, ПОЛЮБИЛ!

vidiapt.ru